

**ITの基本、これだけ抑えればOK！  
IT業界研究**

**【前編】**

# IT業界は、 5つの要素で構成されている

通信

情報処理

Web

ハードウェア

ソフトウェア

通信

## インターネットサービス利用に必要な 通信インフラを整備

Softbank

NTT

KDDI

楽天モバイル

### 業界の動向

国内市場は99.8兆円で全体の約10%。  
日本の携帯料金は高い傾向にあり、各社が**料金の引き下げ**を行っている。今後は、**IoTの活用**や**5G導入後の対応**が注目される。

\*総務省 「ICTの経済分析に関する調査」より



5G



## 事例

# NTT docomo

## 「AI運行バス®活用で地域活性化」

NTTドコモは、横浜市に対してオンデマンド交通システム「AI運行バス」の実証実験を行った。

「タクシーはコストがかかる」が、  
「バスを待つのは面倒」のニーズに対して、  
AIによる効率的な配車指示と待ち時間短縮を実現させた。

運行周辺施設などと連携し、利用者が乗車予約時に店舗情報を閲覧できたり、クーポンを発行できるようにしたこと由来店動機の創出にも繋がった。



横浜市

情報処理

企業の業務内容に合わせたシステム構築や導入を支援

NTT DATA

NRI

accenture

TIS

## 業界の動向

**DX化**により、政府、地方公共団体、金融、物流、製造など幅広い分野で需要が高まる。  
今後は、様々な業界での人材不足による収益低下の解決が求められる。

DX

事例

NTT DATA

## 宮崎大学医学部附属病院へAI画像診断支援ソリューションを導入

AI画像診断を用いて、CT画像などの膨大な医療画像を自動診断することで異常を探知するシステム。

緊急性の高い症状に対する迅速で正確な画像診断に加えて、健康診断や予防医療などにおいても放射線科医の負担軽減が可能。

# 宮崎大学



Web

インターネットを介してサービスを提供

Amazon

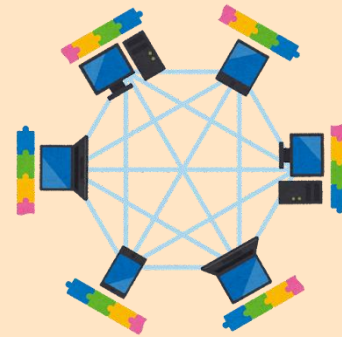
Cyber Agent

Rakuten

DeNA

## 業界の動向

AIの活用で、商品のブランド名を自動でリストアップしたり、膨大なデータ学習を行うことでユーザーごとの商品提案を実現。  
ブロックチェーン技術やIoTも業界のトレンド。



## 事例

# Rakuten

## ネットスーパーのプラットフォーム構築

楽天は、合同会社である西友と協働している  
楽天西友ネットスーパーのノウハウを活用し、  
**全国のスーパーマーケット事業者向けに、一貫した支援を行う。**

西友の低価格で質の高い商品と楽天の有する  
強固な会員基盤やECに関する知見を活かしなが  
ら協働運営している。

## 西友ネットスーパー



## ハードウェア

コンピュータ、キーボード、マウスなどの  
電子機器を開発・生産・販売

IBM

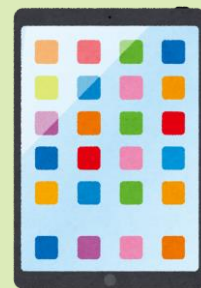
NEC

富士通

日立

## 業界の動向

IoTやVR、3Dプリンター等の活用  
による電化製品の機能拡張が進んで  
おり、需要増加傾向。



## 事例

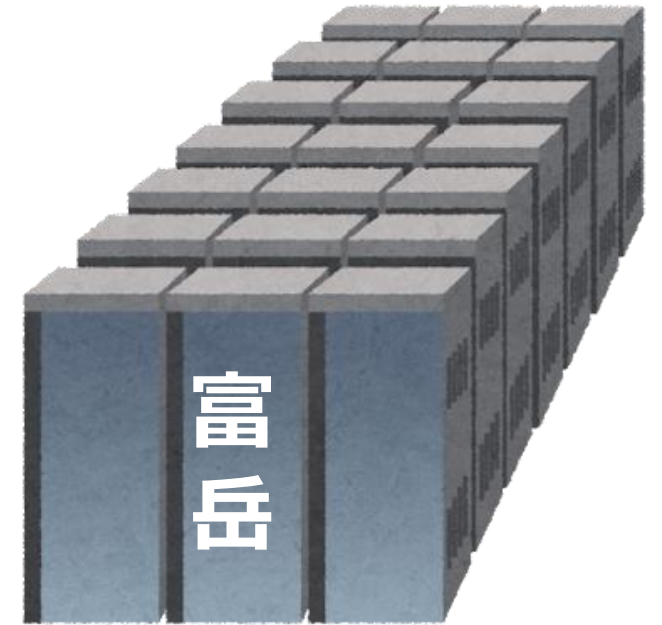
# 富士通

## 2021年3月9日に完成したスーパーコンピュータの「富岳」

2014より、理化学研究所と共同開発を行い、スーパーコンピュータの**性能ランキングで世界第一位**を獲得している。

世界最高水準の性能を低消費電力で実現  
計算能力、ユーザーの利便性、画期的な成果創出を兼ね備えている。

昨今は、新型コロナウイルスの対策目的として利用された。



ソフトウェア

コンピュータ上で様々な処理を行う。法人向けの経営管理ソフトや、家電製品、自動車にも組み込まれる。

SAP

Microsoft

ORACLE

## 業界の動向

### ・クラウド化

異なる端末から利用してもデータを共通化できるなどといったメリットがあり、市場規模は年々拡大している。

### ・MA (Marketing Automation)

マーケティングを自動化することで、見込み客へのアプローチを効率化する。

### ・BI (Business Intelligence)

企業に蓄積された膨大な情報を収集・整理することで、経営の意思決定に活用する手法。

事例

ORACLE

## 自動車メーカーマツダの導入事例

Oracle Cloud導入でコスト50%削減、パフォーマンスは70%向上。

課題：

カスタマーサポートにおいて約24万点の自動車部品の管理、その他サービスパーツの在庫の収容データの保存・管理。

結果：

必要な時にいつでも需要予測が可能となった。

\* ORACLE 顧客事例より

Mazda

